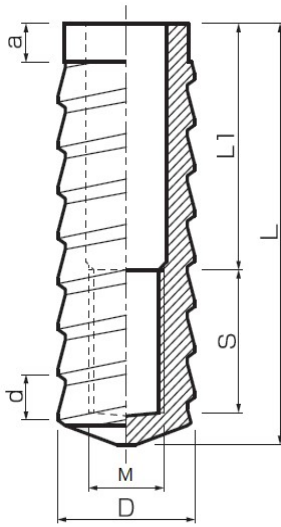


## FCI-A型陶瓷埋件



重量只有金属的一半、硬度仅次于钻石、具有耐酸碱的特性，是利用其无腐蚀无盐害之特性的后施工之埋件，系列产品由M12~M24。

### ■特长

- ※同径且一体成型，钻孔直径小。
- ※外形为粗螺纹，有止退效果。
- ※FCI插入回转时硬化用的树脂易流动。
- ※螺纹符合JIS B1021 C等级。
- ※与配筋等异种金属之间不产生接触腐蚀。

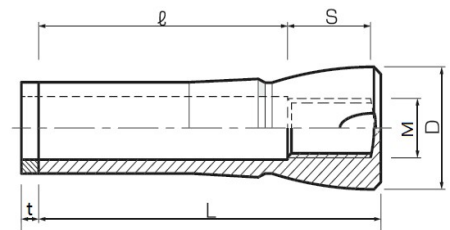
### ■用途

- ※用于PC桥的架设工事脚手架
- ※用于信息箱的安装台
- ※用于需要防锈、绝缘的位置

规格	M	L	L1	S	D	a	d	钻孔径	钻孔深	树脂量cc	螺栓长度
M12A×65	M12	65	38	22	22	6	7	25	70	10	57.8+t
M16A×75	M16	75	45	24	27	8	8	30	80	14	68.0+t
M20A×100	M20	100	63	31	32	11	9.5	36	105	30	90.6+t
M24A×130	M24	130	85	38	38	15	11	42	135	50	118.0+t

## FCI陶瓷埋件

名称	M	D	l	S	L	t
FCI M10N×43	M10	22	21.5	18.5	43.0	1
FCI M12N×60	M12	24	35.0	21.5	59.5	1.5
FCI M12N×C84	M12	24	54.5	21.5	79.0	
FCI M16N×65	M16	33	38.5	24.0	65.5	2.5
FCI M16N×75	M16	33	48.5	24.0	75.5	
FCI M16N×85	M16	33	58.5	24.0	85.5	
FCI M16N×C111	M16	33	79.0	24.0	106.0	2
FCI M20N×100	M20	42	63.0	33.0	100.0	
FCI M22N×110	M22	45	69.0	37.0	110.0	
FCI M24N×120	M22	50	75.0	40.0	120.0	



### ■特长

- ※由高纯度铝系陶瓷初开发的埋件。
- ※不生锈、不产生接触腐蚀。
- ※绝缘。