

上海龙禹产品介绍

整合重工行业测量技术与应用，建立标准化测量及管理模式，提升重工领域的测量及管理水平，做工业测量行业应用和教育的领头羊

一. 精度管理咨询检测

1. 海工精度管理咨询服务

精度体系建设及咨询项目内容：以人员驻厂的形式，完成整个CJ46平台项目各建造阶段的精度检测及策划技术支持工作

2. 钢结构精度检测服务

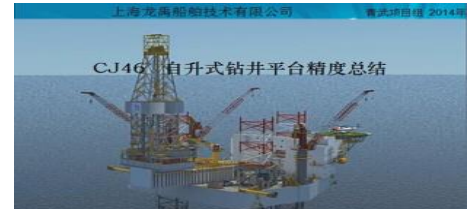


提供专业的检测服务——

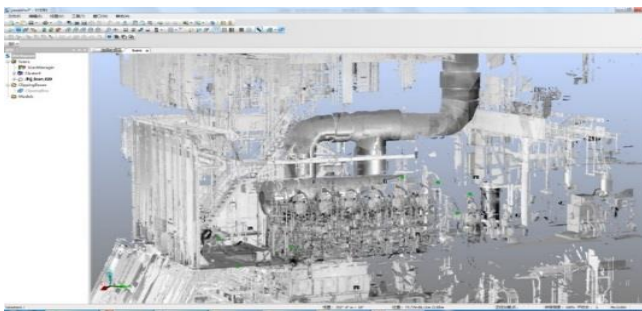
01: 专业检测设备及软件

02: 项目打包，单日，单月等多种服务类型

03: 丰富的项目检测服务经验



3. 船舶三维扫描服务



三维扫描船舶行业案例

二. 造船精度管理系统

1. 韩国叁铭精度管理软件



公司地址: 中国上海市浦东新区金桥金沪路 55 号复鼎大厦

Company Address: Fu Ding Building, No.55, Jinhu Road, Jinqiao, Pudong New District, Shanghai, China

电话: +86-021-33830252

Telephone: +86-021-33830252

2. 日本索佳测量设备

1) B20·B30·B40 自动安平水准仪

型号	B20	B30	B40
望远镜	215mm		
镜筒长度	215mm		
放大倍率	32X	28X	24X
物镜孔径	42mm	36mm	32mm
分辨率	3"	3.5"	4"

■ 标准配置

主机、物镜盖、垂球、仪器罩、擦拭布、工具袋、使用说明书、仪器箱。



2) NET05AXII NET1AXII 精密型自动化 3D 全站仪

型号	NET05AXII	NET1AXII
测角部		
精度 (ISO 17123-3)	0.5"	1"
最小显示	0.1"/0.5"	
最大测程		
免棱镜	100m	400m
反射片	200m	200m
单棱镜	3500m	3500m
精度 (ISO 17123-4)		
免棱镜	1mm+1ppm	2mm+1ppm+1
反射片	0.5mm+1ppm	1mm+1ppm
单棱镜	0.8mm+1ppm	1mm+1ppm
最小显示	0.01/0.1mm	
自动照准		
棱镜	1000m	
反射片	50m	
精度 *2	1" (1mm@200m)	
棱镜	4" (1mm@50m)	
反射片	4" (1mm@50m)	

0.5"测角精度

NET05AXII使用了索佳独特的自主角度校正系统 (IACS), 提供更加可靠的角度测量数据。结合索佳优良的RAB绝对编码度盘技术, NET05AXII实现了工业计量级的0.5"高精度角度测量。

3) CX 全天候工程型全站仪

- 卓越的 RED-tech 测距技术
- 远距离无线数据通讯
- 先进的高精度测角系统
- 36 小时单电池最长作业时间
- 友好的可视化用户界面和坚固的机体设计
- IP66 高等级防尘防水

FX 全功能智能型全站仪

- 更为精巧的新一代 Windows CE 全站仪
- 功能强大的 MAGNET™ Field 机载应用软件
- 卓越的 RED-tech 测距技术
- 远距离无线数据通讯
- 先进的高精度测角系统
- 20 小时单电池作业时间
- 友好的可视化用户界面和坚固的机体设计



3. 中国龙禹检测工装及附件



我们采用全站仪测量分段时, 必须配备其专用的测量附件, 从而达到适应现场测量条件和保证测量精度的目的。我们通过研究精度管理作业方式, 设计研发了提升作业效率的工装, 简称增效工装。同时, 我们提供各类易耗品 (如数据线等) 备用, 提供完善的附件售后服务。附件虽小, 却不可小看。它们之中, 有的是保证精度的关键, 有的是降本增效的利器, 还有的是有效提升资产利用率的保障。

三. 造船几何测量系统

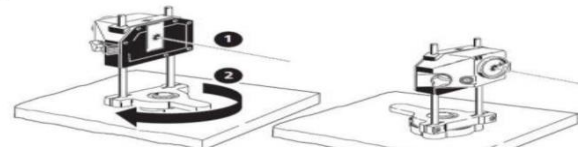
PRÜFTECHNIK



功能:

- ✓ 决定孔系的中心线
- ✓ 设置任意两个孔中心为基准的中心线
- ✓ 决定孔是否圆整
- ✓ 计算需要的最小修正量
- ✓ 查看孔间中心对中关系
- ✓ 将孔的中心与旋转轴对中 或者 将腔孔机与孔中心

平面度测量用的磁性旋转支架 (可选配)



四. 摄影测量系统



MPS 工业摄影测量系统是一套光学三坐标测量系统, 用于大型工业产品、生产设备、试验设施等对象的空间几何尺寸检测。具有精度高、非接触、速度快、自动化、便携性等特点。

五. 售后服务

维修、鉴定仪器的保修

设备修复后, 对于该设备的同一故障, 我司提供90个工作日的保修; 鉴定的仪器 (非保修期) 内出现的小问题 (不包括拆机、换零件、正常磨损下仪器的损坏), 从鉴定合格之日起12个月内发生的非人为损害, 属于保修范围。



公司地址: 中国上海市浦东新区金桥金沪路 55 号复鼎大厦

Company Address: Fu Ding Building, No.55, Jinhua Road, Jinqiao, Pudong New District, Shanghai, China

电话: +86-021-33830252

Telephone: +86-021-33830252